

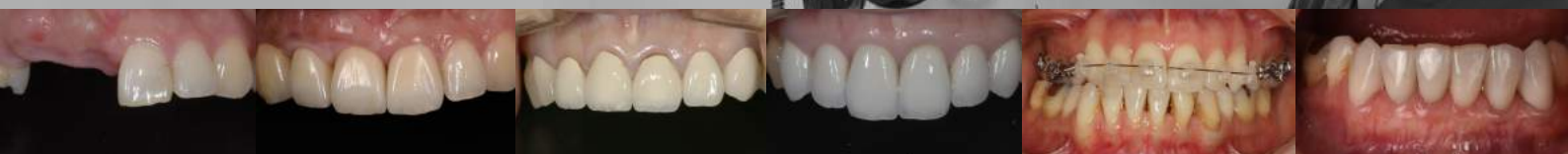
第33回 審美補綴治療を成功へ導く4日間コース（大阪）

INSTRUCTOR

中田光太郎

INSTRUCTOR

木林博之



# MICROSCOPE PLASTIC SURGERY ADVANCED PRACTICE COURSE 2019

**6月15,16日10:00-17:00**

**8月3,4日10:00-17:00**

受講費：38万円

募集定員：8名（歯科医師）

申込み・お問合せ：中田歯科クリニック（担当：岡本）

TEL：075-393-6655 / FAX：075-393-6732 / セミナー当日連絡先：090-5613-5292

✉ [info@nakata-dental.com](mailto:info@nakata-dental.com)

# 第33回 審美補綴治療を成功へ導く4日間コース（大阪）



## 中田光太郎

日本顕微鏡歯科学会 指導医  
日本臨床歯周病学会 認定医  
ITIフェロー  
NGSC副会長  
EN主宰



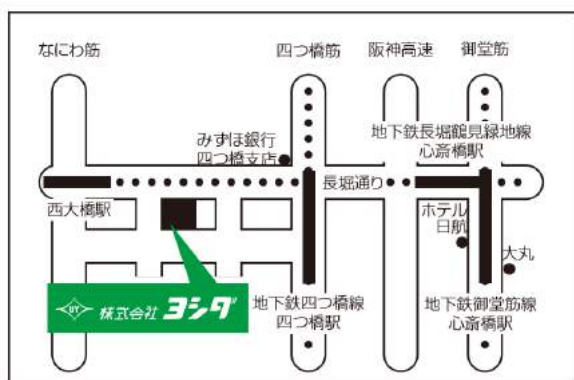
## 木林博之

大阪大学大学院臨床教授  
大阪大学歯学部附属歯科技工士学校非常勤講師  
日本補綴歯科学会 専門医  
日本歯科審美学会 認定医  
日本臨床歯周病学会 認定医

## 講義・実習

- ・ マイクロスコープ/マイクロサージェリーについて
- ・ 天然歯周囲の軟組織増生/歯周形成外科手術（根面被覆術/歯槽堤増大術）
- ・ インプラント周囲の軟組織増生（水平的・垂直的増生、乳頭再建術）
- ・ インプラント手術に伴うサイトデベロップメント（軟組織増生について/増生のタイミングと用いる術式/1次、2次手術の軟組織増生/上部構造装着後のプラスチックサージェリー）
- ・ 結合組織採取の実際と供給側の注意点
- ・ ブタ下顎骨を用いた実習（マイクロサージェリー）
- ・ 模型を用いた実習（マイクロサージェリー）
- ・ オペイトポンティックのための欠損歯槽堤マネージメント
- ・ ポンティック基底面形態の再現方法：プロビジョナルレストレーションから最終補綴装置へ

※6月15日（土）、8月3日（土）両日の研修会終了後に懇親会を予定しております（会費は別途頂戴いたします）



株式会社ヨシダ 大阪支店研修室  
大阪市西区北堀江1丁目8-10

### 最寄駅

地下鉄御堂筋線「心斎橋駅」  
地下鉄四つ橋線「四つ橋駅」  
地下鉄長堀鶴見緑地線「西大橋駅」



## 第33回セミナー申込書

下記にご記入の上、FAXにてお申込み下さい

↑ FAX 075-393-6732

氏名	ローマ字：
医院名 / 勤務先	
住所	
連絡先	TEL (      )      -      FAX (      )      - Mail :
当日連絡先（携帯番号）	
受講費お振込先	京都銀行 支店名：桂支店 普通口座：3556630 名義：株式会社ENAgent代表取締役中田あゆみ ※お振込みは5月末日までをお願いします

### 【注記】

- ・ 振込手数料のご負担をお願いします
- ・ お振込をもって受講費の領収とさせていただきますが、別途領収書が必要な方は当日スタッフまでお申し出下さい
- ・ 受講費のお振込が確認でき次第、参加登録とさせていただきます（参加申込のみでは登録となりませんのでご注意ください）